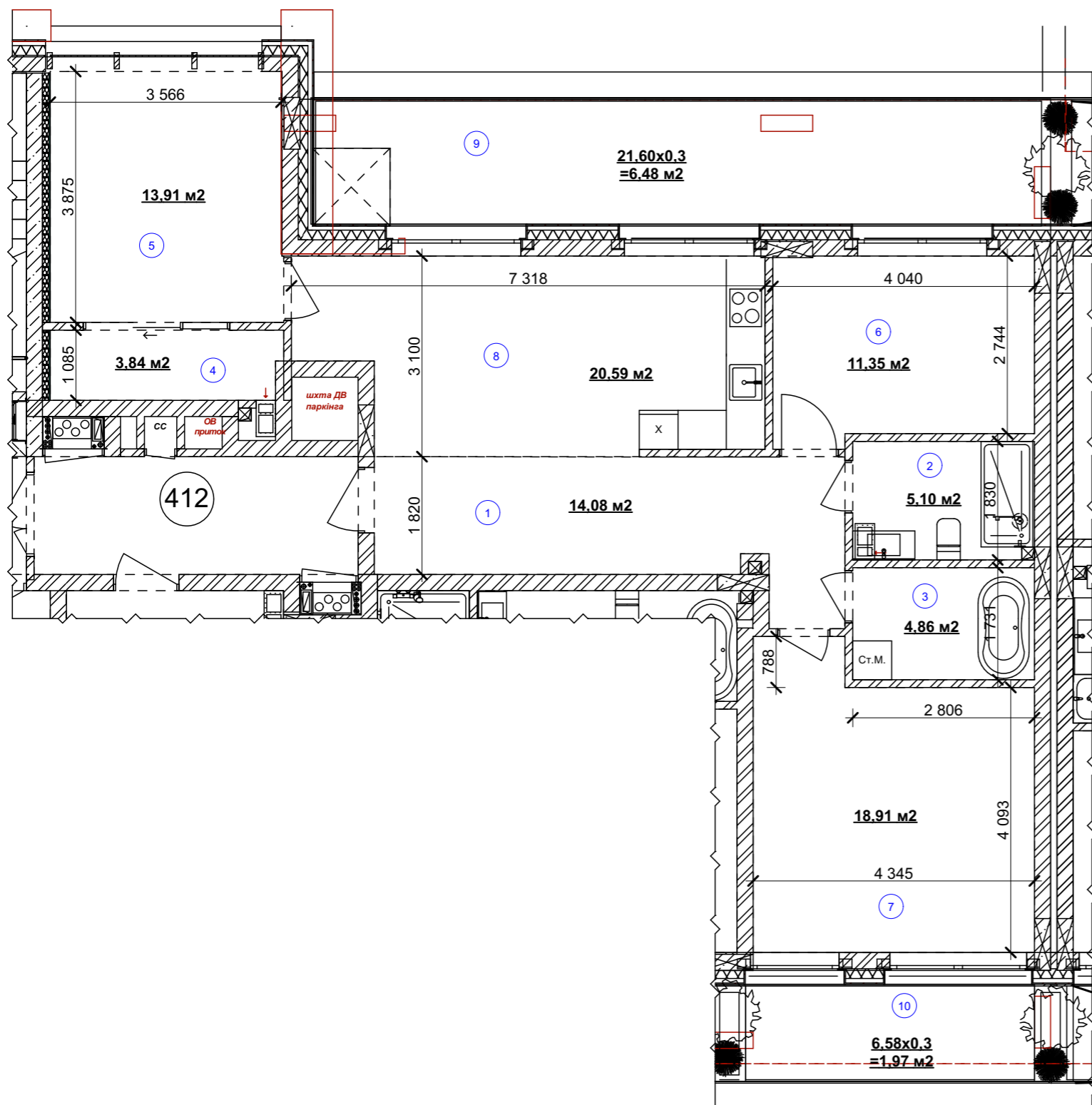
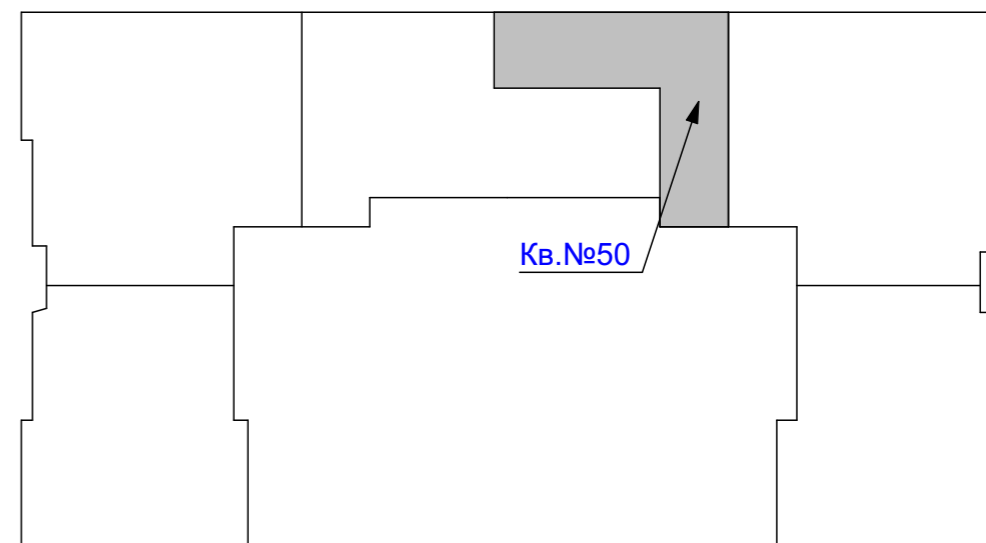


План 3 кімнатної квартири №50



Житловий будинок № 1
План 4- го поверху



Експлікація приміщень

№ прим.	Найменування	Площа, м2	Категорія приміщень
1	Коридор	14,08	
2	Санвузол	5,10	
3	Ванна кімната	4,86	
4	Гардероб	3,84	
5	Житлова кімната	13,91	
6	Житлова кімната	11,35	
7	Житлова кімната	18,91	
8	Кухня-їдальня	20,59	
9	Тераса	21,6*0,3= 6,48	
10	Тераса	6,58*0,3= 1,98	
	Загальна площа:	101,09 м2	
	Житлова площа:	44,17 м2	

ПОГОДЖЕНО:

Інв. № подл.

Підпис та дата

Взамін інв. №