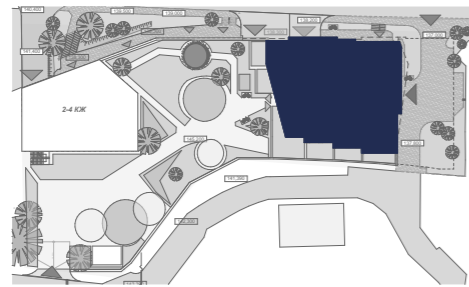
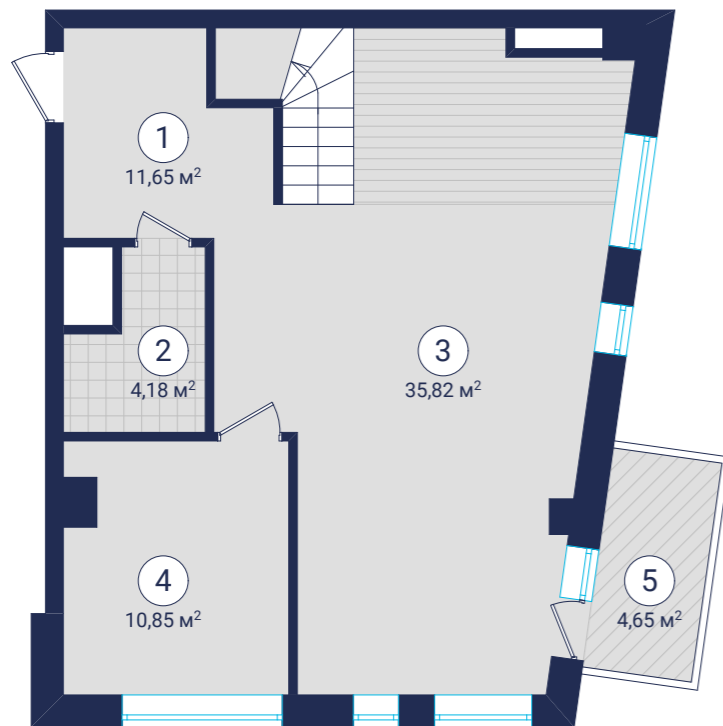


Схема комплексу

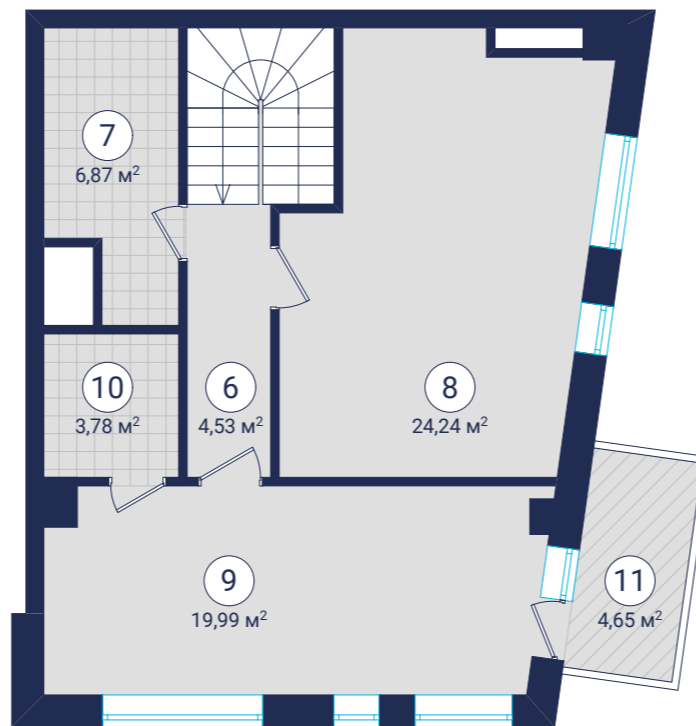


План дворівневої квартири №174

1 рівень



2 рівень

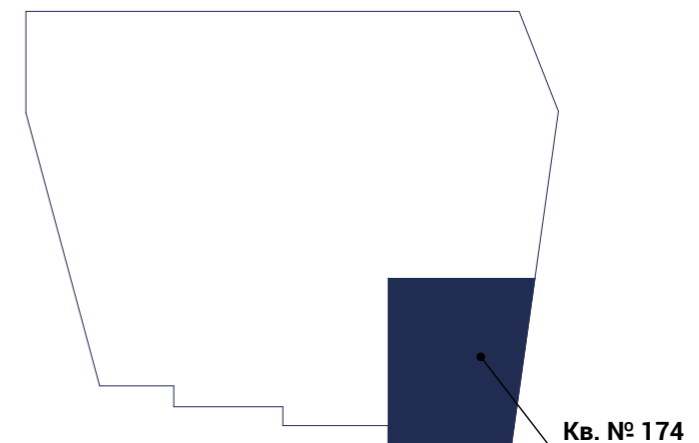


Експлікація приміщень

| № прим                | Найменування     | Площа, м²     | Категорія приміщень |
|-----------------------|------------------|---------------|---------------------|
| 1                     | Хол              | 11,65         |                     |
| 2                     | Санвузол         | 4,18          |                     |
| 3                     | Кухня - вітальня | 35,82         |                     |
| 4                     | Житлова кімната  | 10,85         |                     |
| 5                     | Балкон           | 4,65          |                     |
| 6                     | Хол              | 4,53          |                     |
| 7                     | Санвузол         | 6,87          |                     |
| 8                     | Житлова кімната  | 24,24         |                     |
| 9                     | Житлова кімната  | 19,99         |                     |
| 10                    | Санвузол         | 3,78          |                     |
| 11                    | Балкон           | 4,65          |                     |
| <b>Житлова площа</b>  |                  | <b>55,08</b>  |                     |
| <b>Загальна площа</b> |                  | <b>130,71</b> |                     |

Житловий будинок

План 24 - 25-го поверху



ПОГОДЖЕНО:

Взамін інв. №

Підпис та дата

Інв. № подл.

Кв. № 174