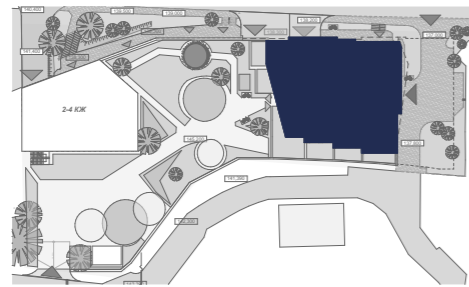


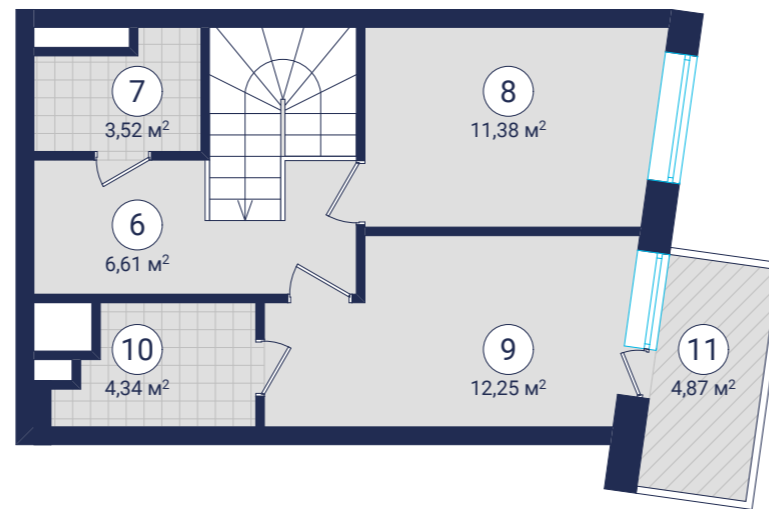
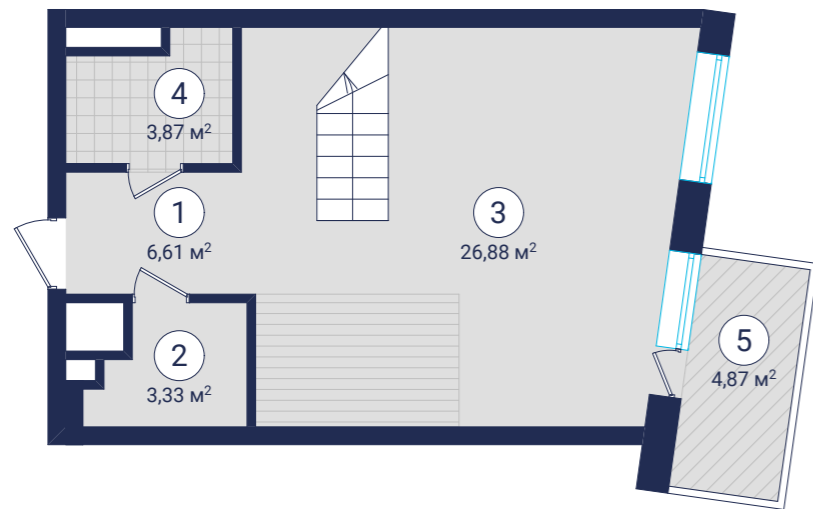
Схема комплексу



План дворівневої квартири №173

1 рівень

2 рівень

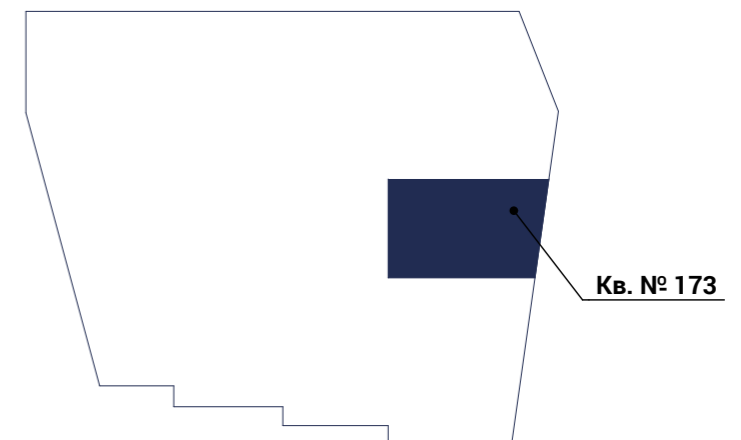


Експлікація приміщень

№ прим	Найменування	Площа, м ²	Категорія приміщень
1	Хол	6,61	
2	Гардероб	3,33	
3	Кухня - вітальня	26,88	
4	Санвузол	3,87	
5	Балкон	4,87	
6	Хол	6,61	
7	Санвузол	3,52	
8	Житлова кімната	11,38	
9	Житлова кімната	12,25	
10	Санвузол	4,34	
11	Балкон	4,87	
Житлова площа		23,63	
Загальна площа		89,62	

Житловий будинок

План 24 - 25-го поверху



ПОГОДЖЕНО:

Взамін інв. №

Підпис та дата

Інв. № подл.