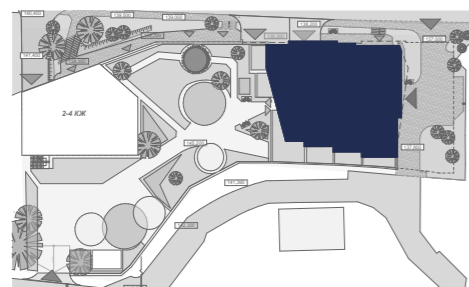
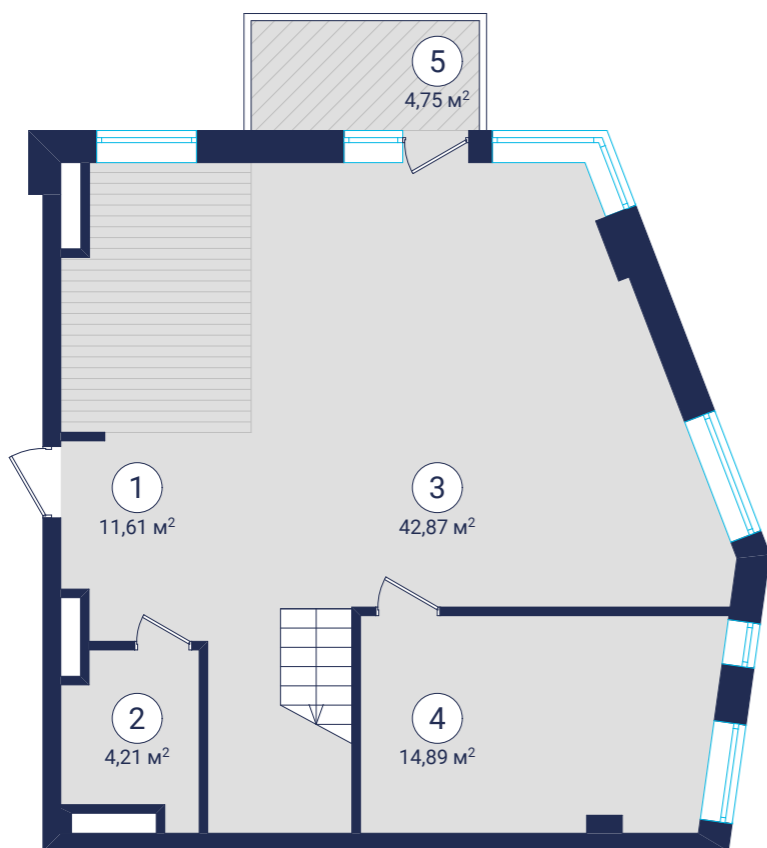


Схема комплексу

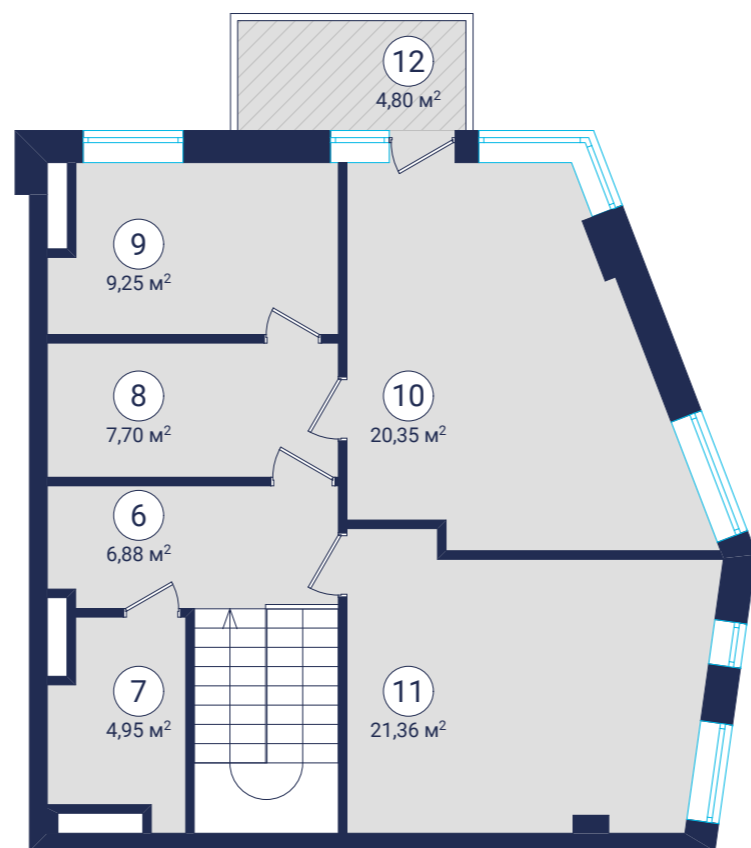


План дворівневої квартири №172

1 рівень



2 рівень

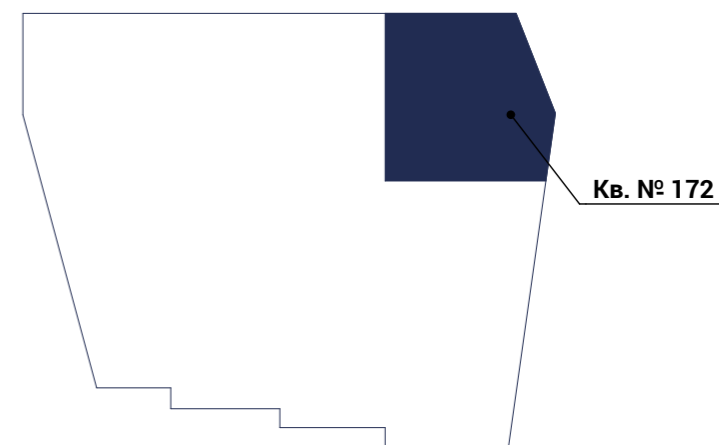


Експлікація приміщень

| № прим | Найменування | Площа, м² | Категорія приміщень |
|-----------------------|------------------|---------------|---------------------|
| 1 | Хол | 11,61 | |
| 2 | Гардероб | 4,21 | |
| 3 | Кухня - вітальня | 42,87 | |
| 4 | Житлова кімната | 14,89 | |
| 5 | Балкон | 4,75 | |
| 6 | Хол | 6,88 | |
| 7 | Санвузол | 4,95 | |
| 8 | Гардероб | 7,70 | |
| 9 | Санвузол | 9,25 | |
| 10 | Житлова кімната | 20,35 | |
| 11 | Житлова кімната | 21,36 | |
| 12 | Балкон | 4,80 | |
| Житлова площа | | 56,60 | |
| Загальна площа | | 153,62 | |

Житловий будинок

План 24 - 25-го поверху



ПОГОДЖЕНО:

Взамін інв. №

Підпис та дата

Інв. № подл.